

江门市声环境功能区划分 调整方案

目 录

一.	总则	2
二.	区划原则	2
三.	适用范围	3
四.	划分年限	4
五.	编制依据	4
六.	术语和定义	5
七.	划分类别	6
八.	各类适用区执行环境噪声标准	8
九.	划分结果	9
十.	划分图	56
十一.	其他	56
附图 1:	江门市声环境功能区划示意图	57
附图 2:	江门市 1 类声环境功能区划示意图	58
附图 3:	江门市 3 类声环境功能区划示意图	59
附图 4:	江门市 4 类声环境功能区划示意图	60
附图 5:	蓬江区声环境功能区划示意图	61
附图 6:	江海区声环境功能区划示意图	62
附图 7:	新会区声环境功能区划示意图	63
附图 8:	台山市声环境功能区划示意图	64
附图 9:	开平市声环境功能区划示意图	65
附图 10:	鹤山市声环境功能区划示意图	66
附图 11:	恩平市声环境功能区划示意图	67

一. 总则

为适应城市发展要求，防治城市环境噪声污染，改善区域声环境质量，提高人民群众生活水平，根据《中华人民共和国环境噪声污染防治法》、《声环境质量标准》（GB3096-2008）有关规定和《声环境功能区划分技术规范》（GBT15190-2014）、《关于加强和规范声环境功能区划分管管理工作的通知》（环办大气函[2017]1709号）相关要求，结合江门市有关城市规划和实际情况，制定本区划。

二. 区划原则

以有效地控制噪声污染的度和范围，有利于提高声环境质量为宗旨，遵循以下基本原则。

（一）有效地控制噪声污染的度和范围，提高声环境质量，保障城市居民正常生活、学习和工作场所的安静。

（二）以城市有关规划为指导，按区域规划用地的主导功能，并结合城市规划用地现状的主导功能作为声环境功能区划的依据。

（三）便于城市环境噪声管理和促进噪声治理。

（四）有利于城乡规划的实施，做到区划科学合理，促进环境、经济、社会协调一致发展。

（五）宜粗不宜细，宜大不宜小。单块的声环境功能区面积，原则上不低于 0.5km²。

（六）区分市域范围内建成区与未建成区的声环境功能区划，未建成的未规划区可暂时按 2 类功能区管理，3 类区内的工

业用地性质发生变更的，按变更后的用地功能执行相应的声环境功能区标准。

（七）严格控制 4 类（包括 4a 和 4b 类）声环境功能区范围，交通干线建设规划未实施前应按照当前声环境功能区类别管理，规划实施后实时调整为 4 类区。

三. 适用范围

本区划适用于江门市全市域的声环境管理。以《江门市统计年鉴(2018 年)》最新的行政区划为基础，面积统计以各镇（街道）人民政府（办事处）公布为准。

表 1 区域环境噪声适用区划分范围

行政区域	划分面积(km ²)	划分范围
蓬江区	321.97	白沙街道办事处、环市街道办事处、潮连街道办事处、棠下镇、杜阮镇、荷塘镇
江海区	109.16	外海街道、礼乐街道、江南街道
新会区	1354.71	会城街道、大泽镇、司前镇、沙堆镇、古井镇、三江镇、崖门镇、双水镇、罗坑镇、大鳌镇、睦洲镇
台山市	3287.80	台城街道、大江镇、水步镇、四九镇、都斛镇、赤溪镇、冲蒺镇、斗山镇、广海镇、川岛镇、端芬镇、海宴镇、汶村镇、三合镇、北陡镇、深井镇、白沙镇
开平市	1656.94	三埠街道、长沙街道、月山镇、水口镇、沙塘镇、苍城镇、龙胜镇、大沙镇、马冈镇、塘口镇、赤坎镇、百合镇、蚬冈镇、金鸡镇、

		赤水镇
鹤山市	1082.73	沙坪街道、龙口镇、雅瑶镇、古劳镇、桃源镇、鹤城镇、共和镇、址山镇、宅梧镇、双合镇
恩平市	1693.60	恩城街道、沙湖镇、牛江镇、君堂镇、圣堂镇、那吉镇、东成镇、大田镇、横陂镇、大槐镇、良西镇
全市	9506.92	——

四. 划分年限

本次声环境功能区划以 2018 年为基准年。

五. 编制依据

(一)《中华人民共和国环境噪声污染防治法》(1996 年 10 月修订, 2018 年 12 月修改);

(二)《声环境质量标准》(GB3096-2008);

(三)《声环境功能区划分技术规范》(GBT15190-2014);

(四)《关于加强和规范声环境功能区划管理工作的通知》(环办大气函〔2017〕1709 号);

(五)《铁路运输安全保护条例》(2005 年 4 月);

(六)《建设项目环境影响评价分类管理名录》(环境保护部令第 44 号);

(七)《广东省实施〈中华人民共和国环境噪声污染防治法〉办法(修正)》;

(八)《广东省环境保护厅转发〈关于加强和规范声环境功

能区划分管理工作的通知>的函》(粤环函〔2017〕1734号);

(九)《江门市土地利用总体规划(2006-2020年)》;

(十)《江门市城市总体规划(2011-2020)》;

(十一)《江门市综合交通运输体系发展“十三五”规划》;

(十二)《江门港总体规划》(江府〔2015〕7号);

(十三)《江门市综合交通一体化规划(2017-2035)》(2019年3月);

(十四)《台山市人民政府关于划分市区环境噪声标准使用区域的复函》(台府办函〔1999〕106号);

(十五)《江门市区〈城市区域环境噪声标准〉适用区划分调整方案》(2004年2月15日)。

六. 术语和定义

A 声级: 是指用 A 计权网络测得的声压级, 用 L_A 表示, 单位 dB(A)。

昼间、夜间: 根据《中华人民共和国环境噪声污染防治法》, “昼间”是指 6:00 至 22:00 之间的时段; “夜间”是指 22:00 至次日 6:00 之间的时段。

城市: 是指国家按行政建制设立的直辖市、市和镇。

城市规划区: 是指由城市市区、近郊区以及城市行政区域内其他因城市建设和发展需要实行规划控制的区域。

乡村: 是指除城市规划区以外的其他地区, 如村庄、集镇等。其中, 村庄是指农村村民居住和从事各种生产的聚居点; 集镇是指乡、民族乡人民政府所在地和经县级人民政府确认由集市发展而成的作为农村一定区域经济、文化和生活服务中心

的非建制镇。

近期规划：在城市总体规划中，对短期内建设目标、发展布局 and 主要建设项目的实施所做的安排。

交通干线：是指高速公路、一级公路、二级公路、城市快速路、城市主干路、城市次干路、城市轨道交通（地面段，主要包括轻轨、有轨电车）、内河航道（可通航的内河水域及其港口）。

交通干线边界线：是指城市交通干线中各级市政道路与人行道的交界线，无人行道的高架道路地面投影边界，各级公路的边界线，铁路交通用地边界线，城市轨道交通用地边界线，内河航道的河堤护栏或堤外坡角。

噪声敏感建筑物：是指医院、学校、机关、科研单位、住宅等需要保持安静的建筑物。

突发噪声：是指突然发生，持续时间较短，强度较高的噪声。

临街建筑：是指交通干线边界线外拟划定为 4 类声环境功能区范围内，面向道路的第一排建筑。

七. 划分类别

按照区域的使用功能特点和环境质量要求，结合江门市实际情况，划分以下 5 类声环境功能区，具体说明如表 2 所示。

表 2 江门市声环境功能区分类及适用区域

功能区类别	适用区域
0 类	位于乡村的康复疗养区
1 类	① 现状或近期规划以居民住宅、医疗卫生、文化教育、科

功能区类别		适用区域
		<p>研设计、行政办公为主要功能，需要保持安静的区域，主要包括医院、学校、机关、科研单位、住宅等；</p> <p>②《建设项目环境影响评价分类管理名录》（环境保护部令第44号）规定的生态保护红线范围内或者其外的，涉及声环境的敏感区，主要包括自然保护区、风景名胜区、世界文化和自然遗产地、森林公园、野生动物重要栖息地、重点保护野生植物生长繁殖地等。</p>
2类		<p>① 现状或近期规划以商业金融、集市贸易为主要功能，或者居住、商业、工业混杂，需要维护住宅安静的区域；</p> <p>② 工业活动较多或有交通干线经过的村庄（执行4类声环境功能区要求的地区除外）；</p> <p>③ 集镇；</p> <p>④ 大型工业区中的生活小区；</p> <p>⑤ 划定的0、1、3类声环境功能区以外居住、商业、工业混杂区域。</p>
3类		<p>① 现状或近期规划以工业生产、仓储物流为主要功能，需要防止工业噪声对周围环境产生严重影响的区域；</p> <p>② 独立于村庄、集镇之外的工业、仓储集中区。</p>
4类	4a类	<p>① 现状或近期规划为交通干线边界线外两侧一定距离内的区域：</p> <p>a) 相邻区域为1类声环境功能区，距离为50m；</p> <p>b) 相邻区域为2类声环境功能区，距离为35m；</p> <p>c) 相邻区域为3类声环境功能区，距离为20m；</p>

功能区类别		适用区域
		② 不低于三层楼房的临街建筑面向交通干线一侧至交通干线边界线的区域； ③ 城市轨道交通（地面）场站、公交枢纽、港口站场、高速公路服务区等具有一定规模的交通服务区域。
	4b 类	① 现状或近期规划为铁路干线边界线外两侧一定距离以内的区域： a) 相邻区域为 1 类声环境功能区，距离为 50m； b) 相邻区域为 2 类声环境功能区，距离为 35m； c) 相邻区域为 3 类声环境功能区，距离为 20m； ② 铁路站场等具有一定规模的交通服务区域。

八. 各类适用区执行环境噪声标准

根据《声环境质量标准》（GB3096-2008），各类声环境功能区执行环境噪声标准详见表 3。

表 3 声环境质量标准

单位：dB（A）

类别		昼间 ^①	夜间 ^①
0 类		50	40
1 类		55	45
2 类		60	50
3 类		65	55
4 类	4a 类	70	55
	4b 类 ^③	70	60

注：① “昼间”是指 6:00 至 22:00 之间的时段，该时段执行昼间标准；“夜间”

是指 22:00 至次日 6:00 之间的时段，该时段执行夜间标准；

② 各类声环境功能区夜间突发噪声，其最大声级超过环境噪声限值的幅度不得高于 15 dB (A)。

③ 4b 类声环境功能区环境噪声限值，适用于 2011 年 1 月 1 日起环境影响评价文件通过审批的新建铁路（含新开廊道的增建铁路）干线建设项目两侧区域；穿过城区的既有铁路（2010 年 12 月 31 日前已建成运营的铁路或环境影响评价文件已通过审批的铁路建设项目）及其改、扩建项目，铁路干线两侧区域不通过列车时的环境背景噪声限值，按昼间 70dB (A)、夜间 55dB (A) 执行。

九. 划分结果

（一）0 类声环境功能区的划分

因本区划所划定范围内未发现执行 0 类声功能区噪声标准的区域，故本区划将不划定 0 类声功能区。

(二) 1类声环境功能区划分结果

1类声环境功能区划分如表4所示。

表4 1类声环境功能区划分一览表

编号	所属行政区	名称	区域范围	面积 (km ²)
11001	蓬江区	龙舟山风景区 (含龙舟山森林公园)	江门大道以西, 新南路以南, 江肇高速以东, 江侨大道 (福泉路) 以北	15.60
11002	蓬江区	五邑大学	东华二路-天沙河-东湖公园-沂水街-天沙河-迎宾大道	0.60
12001	江海区	白水带风景区 (含白水带森林公园)	江海区江海路以南, 白水带大道以东, 麻园乡以北, 茶庵公园以西	5.57
13001	新会区	圭峰山国家森林公园 (即圭峰山风景名胜核心区生态保育区)	新会境内的西北部, 东接江门市区, 南与会城街道相邻, 西接大泽镇, 北至杜阮镇	33.00
13002	新会区	小鸟天堂	新会区会城街道天马村	0.40
14001	台山市	江门古兜山省级自然保护区	台山市四九镇五十墟和新会区古兜山林场内	129.96
14002	台山市	台山上川岛猕猴省级自然保护区	台山市上川岛	22.34
14003	台山市	台山赤溪曹峰山自然保护区	台山市赤溪镇曹峰山	94.59
14004	台山市	台山红树林县级自然保护区	台山市镇海湾	1.19

编号	所属行政区	名称	区域范围	面积 (km ²)
14005	台山市	北峰山国家森林公园	台山市四九镇北峰山	11.62
14006	台山市	石花山森林公园	台山市台城街道石花山	1.73
14007	台山市	大隆洞风景区	台山市端芬镇大龙洞水库	28.12
15001	开平市	梁金山自然保护区(含梁金山森林公园)	开平市梁金山, 跨月山镇、水口镇、长沙街道、沙塘镇镇域	35.46
15002	开平市	狮山自然保护区	开平市狮山水库、狮山林场	16.94
15003	开平市	赤坎百足山自然保护区	开平市赤坎镇百足山	11.32
15004	开平市	花身蚕水库自然保护区	开平市苍城镇花身蚕水库	5.28
15005	开平市	潜龙湾森林公园	开平市龙胜镇潜龙湾	20.56
15006	开平市	开平大沙河森林公园	开平市大沙镇大沙河水库	6.97
15007	开平市	开平碉楼与村落(核心区)	开平市赤坎镇迎龙楼(三门里)、塘口镇自力村村落与方氏灯楼、百合镇马降龙村落群、蚬冈镇锦江里村落的遗产区	3.72
16001	鹤山市	大雁山森林公园	鹤山市沙坪街道大雁山	2.20

编号	所属行政区	名称	区域范围	面积 (km ²)
16002	鹤山市	鹤山茶山森林公园	鹤山市古劳镇茶山	14.59
16003	鹤山市	鹤山云宿山森林公园	鹤山市宅梧镇	5.36
16004	鹤山市	鹤山皂幕山森林公园	位于鹤山、高明边界，东起鹤山四堡林场，西止高明杨梅镇公田村，北起坑尾林场，南达罗汉尖	36.42
16005	鹤山市	鹤山大城山森林公园	鹤山市雅瑶镇直水村背面大城山	1.13
16006	鹤山市	广东云乡森林公园	鹤山市址山镇云乡水库周边	14.89
16007	鹤山市	广东彩虹岭森林公园	鹤山市宅梧镇彩虹岭、龙潭山	16.20
17001	恩平市	恩平市七星坑自然保护区	恩平市那吉镇清湾综合场	80.60
17002	恩平市	锦江源市级自然保护区	恩平市大田镇江门市河排林场境内	75.35
17003	恩平市	恩平君子山自然保护区	恩平君子山自然保护区	67.97
17004	恩平市	恩平镇海湾红树林自然保护区	恩平镇海湾红树林自然保护区	6.67
17005	恩平市	河排森林公园	恩平市大田镇江门市河排林场境内	30.00
17006	恩平市	恩平西坑森林公园	江门市西坑林场境内	76.10

编号	所属行政区	名称	区域范围	面积 (km ²)
17007	恩平市	恩平清湾森林公园	恩平市那吉镇清湾森林公园	68.80
17008	恩平市	恩平市鳌峰山森林公园(含恩平市第一中学)	恩平市恩城街道鳌峰山	4.48
17009	恩平市	恩平地热国家地质公园	恩平市那吉镇地热国家地质公园	80.00

(三) 2类声环境功能区划分结果

根据表 2 关于 2 类区的划分方法及江门市 1、3、4 类声环境功能区的划分结果，确定各市区除 1、3、4 类区以外的管辖范围均可纳入 2 类区管理。2 类声环境功能区具体划分如表 5 所示。

表 5 2 类声环境功能区划分一览表

编号	所属行政区	名称	区域范围
21001	蓬江区	蓬江区 2 类声环境功能区	蓬江区所辖行政区域内除 1、3、4 类区以外的范围
22001	江海区	江海区 2 类声环境功能区	江海区所辖行政区域内除 1、3、4 类区以外的范围
23001	新会区	新会区 2 类声环境功能区	新会区所辖行政区域内除 1、3、4 类区以外的范围
24001	台山市	台山市 2 类声环境功能区	台山市所辖行政区域内除 1、3、4 类区以外的范围
25001	开平市	开平市 2 类声环境功能区	开平市所辖行政区域内除 1、3、4 类区以外的范围
26001	鹤山市	鹤山市 2 类声环境功能区	鹤山市所辖行政区域内除 1、3、4 类区以外的范围
27001	恩平市	恩平市 2 类声环境功能区	恩平市所辖行政区域内除 1、3、4 类区以外的范围

(四) 3类声环境功能区划分结果

3类声环境功能区划分如表6所示。

表6 3类声环境功能区划分一览表

编号	所属行政区	名称	区域范围	面积(km ²)
31001	蓬江区	江门蓬江产业转移园(棠下园区)	蓬江区棠下镇,东至江沙路,西至江肇高速,南至新南路,北至昆南路	11.2
31002	蓬江区	江门蓬江产业转移园(杜阮园区)	蓬江区杜阮镇,包括龙榜村、骑龙山等工业区	6.09
31003	蓬江区	荷塘镇工业用地	《江门市城市总体规划(2011-2020)》荷塘镇规划工业用地	3.23
32001	江海区	江门高新技术产业开发区、江门江海产业转移工业园(含江海产业集聚发展区)	东至临江路,南至会港大道(在建),西至滘头工业园,北至五邑路	27.92
32002	江海区	武东十八围工业区和江晟工业区	《江门市城市总体规划(2011-2020)》礼乐街道规划工业用地	3.02
32003	江海区	民政工业区	东至银帆路,西至江门水道,南至会港大道,北至新礼大桥	0.38
32004	江海区	向荣工业区	东至礼睦路,西至东海路,南至向荣村边界,北至零河	0.15
33001	新会区	广东江门新会经济开发区(即新会产业转移工业园、今古洲经济开发区)	东起江门水道,南临银洲湖水道,西毗会城河,北至葵城二路	6.65
33002	新会区	广东轨道交通产业园	东起江门水道,南临南车路,西毗江门站,北至义珍围	4.09

编号	所属行政区	名称	区域范围	面积 (km ²)
33003	新会区	广东银洲湖纸业基地	银洲湖西南岸，双水大道（S271 省道）以东	9.28
33004	新会区	江门市新会装备产业园（大泽、司前园区）	大泽园区：东至杜阮镇，南至现状林地和山体；西至泽棠路，北至鹤山市共和镇	4.63
33005	新会区		司前园区：司前林场，佛开高速司前段以北，325 国道以东	4.14
33006	新会区	粤澳（江门）产业合作示范区（包含新财富崖门环保电镀产业园）	新会区崖门登高石	4.79
33007	新会区	珠西新材料集聚区	新会区古井镇原古井临港工业园	6.28
33008	新会区	民营工业园	东至三和大道，南至雅景·阳光城，西至南坦海，北至新会大道	3.6
33009	新会区	七堡工贸城	东至南坦海，南至陈冲水道，西至谭冲村，北至潭江	4.34
33010	新会区	沙角工业区	东至农田，西南至西江，北至大鳌特大桥	0.79
33011	新会区	创利来工业区	东至五和村，南至新开公路，西至泽棠路，北至大泽茶场	4.08
33012	新会区	李苑和莲塘工业区	华润混凝土（江门）有限公司厂界，南至潭江	0.19
33013	新会区	锦丰工业园	东至锦丰大道，南至迎宾东路，西北绕陈冲水道	0.6
33014	新会区	新沙工业园	东至西江，南至南安村，西至马鬃沙河，北至牛牯田	2.97

编号	所属行政区	名称	区域范围	面积 (km ²)
33015	新会区	金门工业园和三崖工业园	虎跳门水道-银洲湖-西部沿海高速-牛牯岭-梅阁村	7.63
33016	新会区	华兴工业园	南门路--潭江水域--基达不锈钢边界--穗联包装边界--亿霖金属制品边界--深华不锈钢边界--南门公路	0.47
33017	新会区	三益工业园	东至三益村委会，南至三益村农田，西至南环路，北至三益村农田	1
33018	新会区	龙口山工业园	南靠三岭山，北绕虎坑水道	0.28
34001	台山市	江门产业转移工业园台山园区（即台山工业新城）	台山市台城街道、水步镇、大江镇大部分区域，园区内居民住宅区除外	10.47
34002	台山市	台山广海湾工业园区	北至西部沿海高速，东至曹峰山，南至南海	52.86
34003	台山市	广海镇大沙工业区	东至三夹海，南至南海，西至广海镇圩，北至海港路	3.4
34004	台山市	台山市四九镇长龙工业区	坂潭路以南，高铜线（洞美街）以东，台山市科教知青场以北	3.33
34005	台山市	台城仓下高新工业区	东起冠荣公司东侧道路，南至南阳村、南昌村，西至骏景园，北至石花北路	0.43
34006	台山市	冲蒺镇红岭工业园区	白岗村委会以东，红岭种子园以南，伞塘、达材村委会以西，冲蒺圩以北	2
34007	台山市	三合镇那金工业园区	东至龙安里，南至月角村村道，西至国道 G240，北至塞涝颈（土名）	0.3
34008	台山市	白沙镇潮境工业园	北至新三八村委会，南至潮镜圩，西至潮境网地、虎山、众亨自然，东至潮镜村委会自然村	1.67

编号	所属行政区	名称	区域范围	面积 (km ²)
34009	台山市	白沙镇三八工业区	东至狮耳岭，南至井洞村，西至塘洞村，北至苍龙村	1
34010	台山市	端芬镇龙山工业区	东北面由婆髻山环绕，南至上泽村，西临台海路	1.33
34011	台山市	端芬镇凤山工业区	东至台海路，南至广海交界，西至赤水坑，北至木象村	0.42
34012	台山市	汶村镇西南工业区	东至太平村，南至西部沿海高速，西至双龙山，北至汶村林场	2
35001	开平市	江门产业转移工业园开平翠山湖园区 (即开平翠山湖科技产业园)	东至翠山湖城东五路、城南五路，南至翠山湖环翠南路，西至沙塘镇沙纵二路，北至翠山湖天湖三路	11.65
35002	开平市	塔山工业园	东至 S274 省道，南至山林，西至镇海水，北至山林	0.29
35003	开平市	开元工业城	东至山林，南至山林，西至 S274 省道，北至山林	0.89
35004	开平市	龙胜工业园	东至上桥村，南至桥新村，西至梧村，北至赤冈村	0.16
35005	开平市	苍城工业园	东至旺岗村，南至城西村，西至楼田村，北至城东村	3.84
35006	开平市	新美工业区 (潭江新城)	东至新美村，南至潭江，西至苍江，北至 325 国道	1.52
35007	开平市	沙冈工业园	东至 325 国道，南至寺前村、新屋村、风采村，西北靠梁金山脉	2.36
35008	开平市	水口第三工业园	东至黎村村，南至泮村村，西至水暖城，北至庆宁村	0.73

编号	所属行政区	名称	区域范围	面积 (km ²)
35009	开平市	水口第四工业园	东至泮村农田，南至潭江，西至公益桥，北至泮南村	0.62
35010	开平市	月山白石头工业区	西至上学门山，南至上学门山，东至省道 S273 北至鸿豪洗水厂	0.98
36001	鹤山市	鹤山工业城（鹤城共和址山园区，即鹤山产业转移工业园）	鹤城镇、共和镇片区东至共和良庚村，南至鹤城东坑村、共和镇新连村，西至鹤城镇麦屋村、杨屋村，北至鹤城镇小官田村、G325 国道。	7.41
36002	鹤山市		址山片区东至G325国道，南至昆联村委会山地，西至龙湾水库，北至址云路。	2.63
36003	鹤山市	鹤山市龙口镇凤沙工业区	鹤山市龙口镇域西部，北至四维建材有限公司，与龙口镇总体规划范围界线一致；东至云顶岗村周边小山丘；南抵江肇高速；西至凤沙大道西侧规划支路	1.12
36004	鹤山市	工业东区	东至S270省道，南至江鹤高速公路，西至南坑村，北至南坑村	0.81
36005	鹤山市	铁岗一期工业区	东至乡道，南至山地，西至矮山河，北至X561县道	0.54
36006	鹤山市	铁岗二期工业区	东至山地，南至X561县道，西至共和大道，北至江鹤高速公路	2.06
36007	鹤山市	来苏工业区	东至山地，南至来苏村，西至南来路，北至山地	0.23
36008	鹤山市	大凹工业区	东至山地，南至S270省道，西至来苏村，北至山地	0.66
36009	鹤山市	平汉猫山工业区	东至山地，南至山地，西至Y191乡道，北至S270省道	0.45

编号	所属行政区	名称	区域范围	面积 (km ²)
36010	鹤山市	三连工业区	东至连南村大江里，南至峻廷湾房地产项目，西至下六村，北至连城天伦村	2.33
36011	鹤山市	麦水工业区	东至黄沙滩，南至下六河，西至下六湾屋村，北至麦水村	0.45
36012	鹤山市	沿江工业区	东至古劳镇府，南至古劳大巷村，西至丽水石岩头，北至西江	0.62
36013	鹤山市	龙胜工业区	东至龙口镇青文村、南至龙口镇协华村、西至龙口圩镇、北至龙口镇霄南村	0.2
36014	鹤山市	兴龙工业区	东至龙口镇霄南、南至龙口大道、西至龙口镇三凤村、北至龙口镇中七村	1
36015	鹤山市	福迳工业区	东至龙口镇福迳牛眠村、南至龙口镇福迳村、西至龙口镇与高明边界、北至龙口镇福迳村	0.25
36016	鹤山市	镇南工业城	东至鹤山碧桂园，南至雅瑶镇上南村，西至桃源镇竹朗村，北至鹤山大道	0.8
36017	鹤山市	蒲塘开发区	东至四方井村，南至深水尾村，西至国祥农庄，北至侨山村	1.25
36018	鹤山市	河南开发区	东至迳村，南至康田村，西至康田村，北至双合墟镇	0.13
36019	鹤山市	河西开发区	东至金钩河，南至合成医院，西至罗洞坳村，北至大坪村	0.14
36020	鹤山市	九仔王开发区	东至大坑，南至先庆村委会，西至大坪村，北至棠密村	0.34
36021	鹤山市	富民工业区	东至广东新红阳科技有限公司，南至蟠龙北古村，西至鹤山市兴建线业有限公司，北至新 325 国道边	0.48

编号	所属行政区	名称	区域范围	面积 (km ²)
36022	鹤山市	城区工业区	东至鹤山市嘉米基光电科技有限公司, 南至鹤山市太平洋物业管理有限公司, 西至鹤山市广佛饲料有限公司, 北至鹤山市桃源污水处理有限公司	0.32
36023	鹤山市	建桃工业区	东至鹤山市北丰家用纺织用品有限公司, 南至龙溪恩平村, 西至龙溪程脚岭村, 北至鹤山市澳信航海设备有限公司	0.67
36024	鹤山市	德胜工业区	东至龙溪古塔岗村, 南至鹤山市联发商品混凝土有限公司, 西至鹤山市联合权兴化工有限公司, 北至龙溪地塘咀村	0.41
36025	鹤山市	朝阳工业区	东至玉岗村, 南至朗边村, 西至钱塘村, 北至安宁村	1.7
36026	鹤山市	陈山工业区	东至陈山高速, 南至陈山高速公路, 西至上西、下西村, 北至民富、大元、东华村	0.51
36027	鹤山市	大岗工业区	东至土地储备中心, 南至车山村, 西至大岗路, 北至山水城	0.08
36028	鹤山市	骏马工业区	双和公路宅梧收费站北侧, 东至宅朗村, 南至双和路, 西至东约村和果园村, 北至东约村和果园村	0.19
36029	鹤山市	榜塘工业区	宅梧小学西侧, 东至宅梧小学, 南至双和路, 西至南门村, 北至南兴村	0.27
36030	鹤山市	富云工业区	址山镇西北部 X561 沿线旁, 西至马山村, 北至三脚香炉山, 东至山下村, 南至江罗高速	0.26
36031	鹤山市	东溪开发区	B 区: 址山镇南部、325 国道西侧, 西至昌南村, 北至回龙村, 东至 325 国道, 南至泰亨村; A 区: 址山镇南部、325 国道东侧, 西至 325 国道, 北至三田村, 东至	1.99

编号	所属行政区	名称	区域范围	面积 (km ²)
			泗合村，南至东南新村	
36032	鹤山市	飞机场开发区	址山镇南端、佛开高速西南侧，西至 325 国道，北至佛开高速，东至大佬山，南至水口镇	0.32
37001	恩平市	江门产业转移工业园恩平园区（米仓工业区）	恩平市恩城街道米仓村	8.89
37002	恩平市	恩平市沙湖镇新型建材工业城	恩平市沙湖镇蒲桥工业区	4.33
37003	恩平市	恩平市临港新型建材产业园	恩平市横陂镇虾山村委会原横陂综合场	2.53

(五) 4a 类声环境功能区划分结果 (交通干线)

表 7 4a 类声环境功能区划分一览表 (高速公路)

编号	干线名称	干线性质及建设情况说明	起点名称	终点名称	路长 (km)
41001	珠三角环线高速 (含江肇高速)	属 G94 国道, 已建成使用	西江特大桥	鹤山龙口-高明交界	52.9
41002	深岑高速中山新隆至江门共和段	沈海高速共和收费站至深岑高速-江肇高速互通段属珠三角环线高速 (G2518 国道), 深岑高速-江肇高速互通段至西江特大桥段属珠三角环线高速 (G94 国道), 已建成使用	西江特大桥	沈海高速共和立交	33.3
41003	沈海高速	又称佛开—开阳高速, 属 G15 国道, 已建成使用	九江大桥	恩平大槐-阳江交界	127.2
41004	江罗高速	属深岑高速, 属 G2518 国道, 已建成使用	沈海高速平连立交	鹤山双合	40.8
41005	佛江-江珠高速	属 S47 省道, 已建成使用	蓬江荷塘-中山古镇界	新会睦洲村	30.9
41006	西部沿海高速	属 S32 省道, 已建成使用	虎跳门大桥/南门大桥 新会岸	台山北陡-阳江东平交界	107.0
41007	新台高速	属 S49 省道, 已建成使用	S364 省道司前跨线桥	台山斗山 西部沿海高速南北立交	58.4
41008	中开-开春高速	属中阳高速, 属 S26 省道, 在建	新会大鳌	恩平大田-阳江交界	131.0

编号	干线名称	干线性质及建设情况说明	起点名称	终点名称	路长 (km)
41009	高恩高速	属 S5 省道, 高明至恩平段建成, 开平至台山段规划中	开平龙胜-高明交界	台山汶村	96.0
41010	广中江高速	属 S20 省道, 已建成使用	蓬江荷塘-中山均安交界	沈海高速南靖收费站	25.6
41011	新干线机场高速连接线	属广中江高速西延线, 属 S20 省道, 规划中	沈海高速南靖收费站	珠三角新干线机场(规划)	44.0
41012	黄茅海跨海通道	属 S36 省道, 规划中	黄茅海大桥	台山斗山	21.4
41013	银洲湖高速	属 S79 省道, 规划中	江肇高速棠下立交	西部沿海高速崖南枢纽互通	56.7
41014	斗恩高速	规划中	新会沙堆-珠海交界	恩平大槐-阳江交界	106.0

表 8 4a 类声环境功能区划分一览表（城市快速路）

编号	干线名称	建设情况	起点名称	终点名称	路长 (km)
42001	滨江大道	已建成使用	九江大桥	新中公路	25.9
42002	江门大道	南部路段在建中，其余路段已建成使用	佛山顺德	银洲湖	45.7
42003	纵三快速路	规划中	鹤山古劳	新会罗坑	46.9
42004	纵四快速路	在建	国道 G325	广海湾	111.9
42005	国道 G325 线鹤山大雁山至桃源段改线（属纵四快速路）	已建成使用	佛开高速大雁山互通	鹤山桃源	13.2
42006	华盛路	已建成使用	滨江大道	棠下收费站	6.1
42007	迎宾大道	已建成使用	滨江大道	杜阮西路	35.4
42008	五邑路	已建成使用	外海大桥	江门大道龙湾立交	11.0
42009	会港大道	在建	规划一行路与规划南山路交叉处	广佛江快速通道东甲立交	9.0
42010	新中公路	在建	新会三江	中山大涌	19.2
42011	台开快速路	在建	台山台城	开平环城公路东环段	14.5

编号	干线名称	建设情况	起点名称	终点名称	路长 (km)
42012	台开快速路龙山支线	在建	陈宜禧路	台开快速路主线	3.2
42013	石花北路	已建成使用	桥湖路	东环路	6.0
42014	陈宜禧路	已建成使用	水步大道	南环路	14.4
42015	凤凰大道	已建成使用	西环路	东环路	7.1
42016	台山南环路 (规划)	规划中	西环路	东环路	7.3
42017	台山西环路 (属纵四快速路)	规划中	水步大道	南环路	16.2
42018	开平大道 (属纵四快速路)	已建成使用	G325 国道-三江大道交叉 处	梁开公路	7.3
42019	开平环城公路	已建成使用	闭合路线, 途径长沙街道、三埠街道、水口镇		27.1

表9 4a类声环境功能区划分一览表（城市主干道）

编号	所属行政区	干线名称	起点名称	终点名称	路长（km）
43101	蓬江区	白沙大道东	建设路	胜利路	0.6
43102	蓬江区	白沙大道西	胜利路	天河西路	1.6
43103	蓬江区	白石大道	建设路	甘棠路	3.8
43104	蓬江区	潮莲大道	潮连大桥	环岛东路	6.5
43105	蓬江区	堤东路	炮台南路	跃进路	2.3
43106	蓬江区	堤西路	胜利路	环市三路	1.4
43107	蓬江区	堤中路	跃进路	胜利路	1.1
43108	蓬江区	东堤路	南华西路	白藤大桥	12.9
43109	蓬江区	东华二路	炮台北路	迎宾大道	0.8
43110	蓬江区	东华一路	堤东路	港口一路	1.0
43111	蓬江区	杜阮北一路	江门大道	松园大道	3.9

编号	所属行政区	干线名称	起点名称	终点名称	路长 (km)
43112	蓬江区	杜阮西路	江杜西路	杜阮北三路	3.3
43113	蓬江区	发展大道	建设路	港口路	2.7
43114	蓬江区	丰乐路	江侨路	迎宾大道	3.0
43115	蓬江区	港口二路	炮台北路	甘棠路	3.2
43116	蓬江区	港口一路	炮台南路	跃进路	1.8
43117	蓬江区	环市二路	环市一路	西区工业桥	0.8
43118	蓬江区	环市一路	建设路	环市二路	0.8
43119	蓬江区	簠庄大道	建设二路	丰乐路	2.4
43120	蓬江区	建设二路	迎宾大道西	双龙大道	1.3
43121	蓬江区	建设路	胜利路	跃进路	2.0
43122	蓬江区	建设三路	双龙大道	江沙收费站	4.1
43123	蓬江区	江杜东路	江门大道	芝山大道	3.5

编号	所属行政区	干线名称	起点名称	终点名称	路长 (km)
43124	蓬江区	江杜西路	杜阮中路	杜阮西路	5.1
43125	蓬江区	江杜中路	芝山大道	杜阮中路	2.2
43126	蓬江区	江会路	胜利路	江礼桥底	2.9
43127	蓬江区	江侨路	群星公园	丰乐路	5.2
43128	蓬江区	江沙路	江沙收费站	玉岗桥	7.4
43129	蓬江区	江盛路	江沙路	金桐路	4.0
43130	蓬江区	江兴路	紫沙路	江会路	0.4
43131	蓬江区	良化大道	江北路	白石大道	0.9
43132	蓬江区	龙湾路	天河西路	圭峰路	2.7
43133	蓬江区	胜利北路	迎宾大道西	双龙大道	1.7
43134	蓬江区	胜利路	堤中路	天河中路	2.9
43135	蓬江区	双龙大道	建设路	江门大道	2.1

编号	所属行政区	干线名称	起点名称	终点名称	路长 (km)
43136	蓬江区	西桥路	瑞丰路	中泰西路	1.5
43137	蓬江区	西区工业路	天河中路	江门大道	0.9
43138	蓬江区	迎宾大道	海傍街	杜阮东路	4.7
43139	蓬江区	跃进路	堤中路	建设路	1.3
43140	蓬江区	中兴路	东堤西路	白藤大桥	11.6
43201	江海区	东海路	江海路	礼乐桥头	7.3
43202	江海区	光博路	中华大道	五邑路	1.2
43203	江海区	江海二路	北街大桥	东华大桥	1.7
43204	江海区	江海三路	中华大道	北街大桥	1.8
43205	江海区	江海一路	东华大桥	桥南大道	0.9
43206	江海区	江睦路	高礼路	五邑路	3.7
43207	江海区	濠兴中路	新康路	珠三角环线高速	1.2

编号	所属行政区	干线名称	起点名称	终点名称	路长 (km)
43208	江海区	金瓯路	东海路	连海路	8.8
43209	江海区	礼乐路	礼东路	江礼大桥	4.5
43210	江海区	连海路	高礼路	五邑路	5.0
43211	江海区	桥南大道	江海一路	江南路	0.5
43212	江海区	胜利南路	胜利大桥	新乐路	6.1
43301	新会区	冈州大道	南环公路	江会路	9.8
43302	新会区	振兴路	南安路	叠翠苑	2.4
43303	新会区	新会大道	南环公路	冈州大道东	9.6
43304	新会区	启超大道	新会大道	银湖大道东	6.2
43305	新会区	三和大道	振兴三路	银湖大道西	5.5
43306	新会区	圭峰路	龙湾路	公园路	4.4
43307	新会区	银湖大道	水道大桥	三和大道	4.3

编号	所属行政区	干线名称	起点名称	终点名称	路长 (km)
43401	台山市	新宁大道	石花北路	水东路	5.4
43402	台山市	桥湖路	北郊路	石花北路	2.3
43403	台山市	宁桥西路	环市西路	西环路	1.6
43404	台山市	站前路	新宁大道	东环路	4.3
43405	台山市	东环路 (规划)	水步大道	南盛路	15.0
43406	台山市	南盛路 (规划)	水步大道	南环路	13.9
43407	台山市	乐华路 (规划)	西环路	东环路	5.2
43408	台山市	大亨路 (规划)	陈宜禧路	东环路	2.1
43409	台山市	舜德路	环市东路	台城高速出口环岛	1.8
43410	台山市	环市东路	舜德路	南门路	1.7
43411	台山市	环市中路	南门路	台海路	1.3
43412	台山市	环市西路	台海路	西环路	4.2

编号	所属行政区	干线名称	起点名称	终点名称	路长 (km)
43413	台山市	礼边路	环市中路	长沙坑路	3.4
43414	台山市	金星大道 (规划)	西环路	东环路	6.4
43501	开平市	开平环城公路	闭合路线, 途径长沙街道、三埠街道、水口镇		27.1
43502	开平市	环城公路北环东延线	开平环城公路北环	开平水口红花	6.9
43503	开平市	赤坎大道	开平赤坎接国道 G325	开平赤坎接县道 X557	5.1
43504	开平市	开阳高速月山互通连接线	开平环城公路东延线一期	开平月山接县道 X556	4.7
43505	开平市	新港路	凤阳路	沿江东路	1.6
43506	开平市	曙光东路	东兴中路	奔达纺织集团	2.6
43507	开平市	新昌路	思明路环岛	新市路	1.0
43508	开平市	三江大道	三江路	沿江西路	1.6
43509	开平市	幕沙路	义祠路	沿江西路	1.7
43510	开平市	东兴大道	金山大道	光明东路	2.6

编号	所属行政区	干线名称	起点名称	终点名称	路长 (km)
43511	开平市	侨园路	东盛路	西郊路	2.1
43512	开平市	西郊路	侨园路	幕沙路	0.5
43513	开平市	长沙东路	文新路	东郊路	0.4
43514	开平市	簕冲大道	新海桥	水南沙溪大道	1.7
43515	开平市	祥荻路	三江大道	中和路	1.3
43516	开平市	良园路	金山大道	幕沙路	2.2
43517	开平市	新迳路	西宁路	富强路	2.1
43510	开平市	中山大道	富强路	港口路	2.1
43518	开平市	富强路	中山大道	为民公园	1.5
43519	开平市	潭江大道 (规划)	开平三埠曙光桥	开平三埠沙冈	8.5
43601	鹤山市	人民东路	鹤山大道云溪转盘	越塘牌坊	5.0
43602	鹤山市	人民西路	人民医院	毛巾厂回旋处中央	0.8

编号	所属行政区	干线名称	起点名称	终点名称	路长 (km)
43603	鹤山市	新业路	文华路	镇四小	2.1
43604	鹤山市	前进南路	人民路人民医院	碧桂园花岸入口	1.7
43605	鹤山市	文明路	前进路市府门前	鹤山大道中奥鞋厂	1.6
43606	鹤山市	新城路	连南桥	人民路国税	1.8
43607	鹤山市	人民路	越塘牌坊	前进南路十字路中央	1.2
43608	鹤山市	人民南路	毛巾厂回旋处	原桃源收费站	1.2
43609	鹤山市	经华路	前进南路	小范街	0.4
43610	鹤山市	文华路	人民东路	鹤山大道	1.1
43611	鹤山市	三连路	雅图仕大桥	龙口大道	0.7
43612	鹤山市	铁夫路	人民东路	鹤山大道	1.6
43613	鹤山市	新环路	雅图仕大桥	东升路	1.8
43614	鹤山市	鹤山大道延伸段	竹朗平交	S272 段	2.7

编号	所属行政区	干线名称	起点名称	终点名称	路长 (km)
43615	鹤山市	雁山大道连接线	雁山大道	人民东路	1.0
43616	鹤山市	雁山大道	雁山大道连接线 (雁山西门)	雁五线	3.5
43617	鹤山市	鹤山大道	九江大桥	广南线	11.1
43701	恩平市	锦江大道	国道 325	恩城收费站	2.7
43702	恩平市	新平路	锦江大桥	振邦集团	8.2
43703	恩平市	美华路	锦塔路	东君中路	2.0
43704	恩平市	南华街	美华东路	锦江大道	1.3
43705	恩平市	沿江路	黄冈实验中学	锦江大桥	7.9
43706	恩平市	锦安街	鳌峰大桥	南堤中路	1.5
43707	恩平市	恩东路	古塔大桥	锦安街	0.8
43708	恩平市	东门路	新平中路	西门市场	0.9
43709	恩平市	西门路	西门市场	恩城第一小学	1.2

编号	所属行政区	干线名称	起点名称	终点名称	路长 (km)
43710	恩平市	君汇路	美华东路	星期五会所	0.7
43711	恩平市	规划一路	X559	工业五路	2.1
43712	恩平市	纺织路	新平南路	国道 325	2.1
43713	恩平市	工业四路	吉祥路	东风南路	2.0
43714	恩平市	工业一路	米仓一路	仙人河	2.9
43715	恩平市	工业二路	米仓一路	工业一路	2.4
43716	恩平市	米仓一路	省道 367	国道 325	0.8
43717	恩平市	米仓三路	省道 367	国道 325	1.0

表 10 4a 类声环境功能区划分一览表（城市次干道）

编号	所属行政区	干线名称	起点名称	终点名称	路长 (km)
44101	蓬江区	潮江路	炮台南路	东湖公园东门	1.1
44102	蓬江区	大坦路	西堤三路	瑞丰路	0.8
44103	蓬江区	杜阮北二路	松园大道	启航电器	1.8
44104	蓬江区	杜阮北三路	启航电器	杜阮西路	2.5
44105	蓬江区	发展大道	建设二路	丰乐路	2.7
44106	蓬江区	丰雅路	篁庄大道	江侨路	0.9
44107	蓬江区	福泉路	江门大道	松园大道	4.2
44108	蓬江区	甘棠路	白石大道	江北路	0.7
44109	蓬江区	广场东路	院士路	篁庄大道	1.0
44110	蓬江区	广场西路	院士路	篁庄大道	1.0
44111	蓬江区	宏达路	建设路	建大北路	0.5
44112	蓬江区	华园东路	白沙大道西	环市一路	0.9

编号	所属行政区	干线名称	起点名称	终点名称	路长 (km)
44113	蓬江区	环岛北路	青年路	潮莲大道	3.0
44114	蓬江区	环岛东路	环岛南路	青年路	4.4
44115	蓬江区	环岛南路	环岛东路	祥和路	3.0
44116	蓬江区	环岛西路	祥和路	潮莲大道	6.1
44117	蓬江区	篁庄大道西	建设路	江门大道	1.5
44118	蓬江区	南格西路	中兴西路	西堤四路	0.8
44119	蓬江区	南华东路	霞阳路	中兴三路	2.6
44120	蓬江区	南华西路	中兴三路	大坦路	1.2
44121	蓬江区	农林东路	胜利路	建设路	0.7
44122	蓬江区	农林西路	胜利路	华园东路	0.7
44123	蓬江区	炮台北路	江北路	港口路	0.4
44124	蓬江区	炮台南路	堤东路	港口路	1.3
44125	蓬江区	群福路	江门大道	江侨路	1.5

编号	所属行政区	干线名称	起点名称	终点名称	路长 (km)
44126	蓬江区	群华路	篁庄大道西	杜阮北二路	2.6
44127	蓬江区	群星大道	建设路	江门大道	1.4
44128	蓬江区	顺成路	北昌东路	中泰东路	2.1
44129	蓬江区	西堤二路	中泰西路	北昌西路	2.8
44130	蓬江区	西堤一路	北昌西路	白藤大桥	3.6
44131	蓬江区	新荷路	中兴三路	瑞丰路	0.5
44132	蓬江区	永达一路	宏兴路	篁庄大道西	0.6
44133	蓬江区	育德街	建设二路	丰乐路	1.7
44134	蓬江区	院士路	迎宾大道中	广场西路	1.4
44201	江海区	白水带公路	白水带公园牌坊	白水带环山路入口处	1.1
44202	江海区	富华路	江门大桥	江海二路	0.8
44203	江海区	高新西路	高新东路	金星路	3.2
44204	江海区	江南路	7号码头	桥南大道	2.0

编号	所属行政区	干线名称	起点名称	终点名称	路长 (km)
44205	江海区	滘头东路	东海路	胜利南路	0.6
44206	江海区	金星路	中江高速	五邑路	0.7
44207	江海区	礼义二路	河冲	新民大桥	1.1
44208	江海区	麻园路	金星路	东海路	1.7
44209	江海区	南山路	北街大桥	江海二路	0.4
44210	江海区	新中大道	江翠路	中沙路	0.8
44211	江海区	永康路	金瓯路	东海路跨线桥	1.5
44212	江海区	永宁路	礼乐二路	东环一路	0.2
44213	江海区	中华大道	江海路	临江路	1.7
44214	江海区	中华路	中华大道	大康路	0.3
44301	新会区	新桥路	冈州大道	振兴三路	0.6
44302	新会区	公园路	圭峰路	惠民东路	0.4
44303	新会区	圭峰北路	圭峰路	圭峰路	0.4

编号	所属行政区	干线名称	起点名称	终点名称	路长 (km)
44304	新会区	圭峰东路	圭峰路	东门路	0.7
44305	新会区	圭峰西路	圭峰路	育才路	0.6
44306	新会区	东门路	圭峰东路	冈州大道	0.6
44307	新会区	育才路	北安北路	城北路	1.1
44308	新会区	城北路	公园西路	西门路	0.8
44309	新会区	西门路	城北路	冈州大道	1.2
44310	新会区	东侯路	圭阳北路	东门路	1.2
44401	台山市	长兴路	水步大道	站前路	3.2
44402	台山市	仓下路	站前路	朝阳路	3.0
44403	台山市	凤河路	工业大道	台山汽车总站	3.9
44404	台山市	南门路	环城南路	南门桥	0.8
44405	台山市	规划沙岗湖路	环市中路	南环路	5.6
44406	台山市	南安路	环市东路	长沙坑路	4.1

编号	所属行政区	干线名称	起点名称	终点名称	路长 (km)
44407	台山市	工业大道	西环路	东环路	5.2
44408	台山市	环北大道	桥湖路	东郊路	2.6
44409	台山市	富城大道	海园路	环市东路	0.8
44410	台山市	东昌路	环市东路	东环路	0.6
44411	台山市	西湖路	陈宜禧路	东环路	0.9
44412	台山市	长沙坑路	西环路	东环路	6.2
44413	台山市	东郊路	环北大道	陈宜禧路	0.9
44414	台山市	台海路	台荻路	环市中路	1.2
44501	开平市	卫民路	凤阳路	虹桥路	1.1
44502	开平市	升平路	东兴中路	新港路	1.5
44503	开平市	东明路	新港路	港口路	1.6
44504	开平市	迳头东路	迳堤路	富强路	0.3
44505	开平市	迳堤路	中山大道	迳头桥	1.1

编号	所属行政区	干线名称	起点名称	终点名称	路长 (km)
44601	鹤山市	滨江路	鹤山黄宝坑	鹤山利丰路	2.8
44602	鹤山市	国道 G325 线鹤山大雁山至桃源段改线辅道	鹤山大雁山	鹤山桃源	26.4
44603	鹤山市	前进路	人民路水利局	人民路人民医院	1.0
44604	鹤山市	新鹤路	富华路镇二小门前	人民路海关	1.0
44605	鹤山市	新风路	中山路北秀苑	人民路	0.7
44606	鹤山市	裕民路	新湖路	新环路	1.0
44607	鹤山市	新华路	前进路	新环路	1.1
44608	鹤山市	永安路	人民路	南兴路云鹤大厦	0.3
44609	鹤山市	银行路	人民路公安局	前进路北街口	0.3
44610	鹤山市	义学路	永安路康乐酒家	中山二巷	0.3
44611	鹤山市	崇德路	南兴路新天地后门经总工会	前进路	0.2
44612	鹤山市	中山路	人民路南山公园	新环路	1.5
44613	鹤山市	大鹏路	四坊路	文华路	1.6

编号	所属行政区	干线名称	起点名称	终点名称	路长 (km)
44614	鹤山市	容章路	人民东路	鹤山大道	1.2
44615	鹤山市	朗和路	鹤山大道	新行政中心西侧道路	0.3
44616	鹤山市	咏春路	朗和路	铁夫路	0.4
44617	鹤山市	广场西路	人民东路	新业路	0.2
44701	恩平市	东门路	新平路	西门路	0.5
44702	恩平市	西门路	东门路	富基·锦绣嘉园	2.0

表 11 4a 类声环境功能区划分一览表（国道、省道）

编号	干线名称	起点名称	终点名称	路长 (km)
45001	G228 国道	新会-虎跳门大桥/南门大桥新会岸	台山-沙咀	143.3
45002	G240 国道	鹤山-九江大桥	台山-铜鼓	157.7
45003	G325 国道	蓬江-江顺大桥	恩平-分界龙	140.5
45004	G15 国道	鹤山-九江（佛江分界）	恩平-大槐	127.2
45005	G94 国道（即珠三角环线高速）	鹤山-龙口	江海-西江特大桥	52.9
45006	G2518 国道	江海-外海	鹤山-双合	58.9
45007	S269 省道	鹤山-凤岗涌桥（鹤山高明界）	新会-南门大桥	90.5
45008	S270 省道	鹤山-古劳	新会-虎跳门大桥/南门大桥新会岸	89.3
45009	S271 省道	蓬江-白藤大桥	台山-沿海高速出入口	78.6
45010	S272 省道	鹤山-杨梅分水岭（鹤山高明界）	新会-睦州黄布	75.4
45011	S273 省道	鹤山-双合（鹤山高明界）	台山-斗山	81.9

编号	干线名称	起点名称	终点名称	路长 (km)
45012	S274 省道	开平-龙胜	台山-端芬圩	91.2
45013	S275 省道	开平-百合	台山-海宴华侨农场	144.6
45014	S276 省道	恩平-鹅石	台山-庙仔迳	80.0
45015	S295 省道	鹤山-四堡林场 (鹤山高明界)	恩平-圣堂坳口	79.2
45016	S297 省道	鹤山-永乐 (鹤山高明界)	恩平-大槐	98.8
45017	S364 省道	江海-外海大桥	新会-河北	22.4
45018	S367 省道	台山-冲葵	恩平-大槐	62.1
45019	S369 省道	恩平-东成永兴村	恩平-双悦坳	29.3
45020	S384 省道	新会-大鳌	鹤山-云乡 (鹤山开平界)	54.3
45021	S385 省道	新会-新中渡口大鳌岸	开平-长沙龙安	63.6
45022	S386 省道	台山核电厂专用通道公路东边出口	恩平-大槐石及村	112.6

编号	干线名称	起点名称	终点名称	路长 (km)
45023	S532 省道	鹤山-杜村路口 (鹤山新兴界)	新会-崔华根大桥	59.8
45024	S533 省道	开平-月山老黄里	台山-端芬缸厂口	82.8
45025	S534 省道	开平-大沙楼迳村	新会-古斗山林场	73.0
45026	S20 省道 (即广中江高速)	蓬江-广中江高速 (荷塘均安界)	鹤山-沈海高速南靖收费站	25.6
45027	S32 省道 (即西部沿海高速)	新会-虎跳门大桥/南门大桥新会岸	台山-北陡阳江界	107.0
45028	S47 (即佛江-江珠高速)	蓬江-荷塘古镇界	新会-睦洲村	30.9
45029	S49 (即新台高速)	新会-司前跨线桥	台山-斗山西部沿海高速南北立交	58.4

表 12 4a 类声环境功能区划分一览表（公路等级属一级公路、二级公路的县道）

编号	路线编号	干线名称	公路等级	起点名称	终点名称	路长 (km)
46001	X463 县道	庵双线	二级	杜村	合成	3.84
46002	X492 县道	杨宅线	二级	四堡林场	宅梧	17.46
46003	X504 县道	更宅线	二级	屏山界	宅梧	11.03
46004	X524 县道	明靖线	二级	云益村口	更宅线	20.17
46005	X532 县道	松古线	二级	S270 古港线	荷塘	23.2
46006	X533 县道	官横线	一级/二级/三级	官田	横栏西江口	18.05
46007	X536 县道	双合线	二级	双合	田村界	11.19
46008	X537 县道	谷西线	二级	谷埠	丽水	13.41
46009	X538 县道	江三线	二级	江礼大桥	官田	15.54
46010	X539 县道	双公线	三级/一级	双水圩	公益	33.39
46011	X540 县道	茅向线	二级	茅步	南门大桥	27.62

编号	路线编号	干线名称	公路等级	起点名称	终点名称	路长 (km)
46012	X541 县道	小罗线	一级	小冈	罗坑居委会	6.9
46013	X542 县道	会七线	一级	新苍线	七堡	5.68
46014	X543 县道	横东线	二级/三级	横塘	东山	34.57
46015	X544 县道	那洪线	二级	那扶圩	湾江村	9.94
46016	X545 县道	台蚬线	二级	台城	蚬冈	39.29
46017	X546 县道	斗海线	二级	斗山	海口埠圩	7.91
46018	X547 县道	都赤线	二级	都斛	赤溪	13
46019	X548 县道	大井线	二级	大同市	井东庙山桥	34.4
46020	X549 县道	上沙线	二级	三洲圩	沙堤村	19.29
46021	X550 县道	略独线	二级	略尾	独湾码头	10.77
46022	X551 县道	升海线	二级	升平村	海宴华侨农场	10.77
46023	X552 县道	新水线	一级/二级	新昌	水步	14.23

编号	路线编号	干线名称	公路等级	起点名称	终点名称	路长 (km)
46024	X553 县道	荻白线	二级	荻海	白沙	21.25
46025	X555 县道	赤马线	二级	赤坎镇	马冈	20.24
46026	X556 县道	月沙线	二级/三级	月山圩	沙塘圩	17.55
46027	X561 县道	大圣线	一级/二级/三级	大泽	楼迳村	73.82

(六) 4a 类声环境功能区划分结果 (内河航道)

表 13 4a 类声环境功能区划分内河航道一览表

编号	干线名称	起点	迄点	航道里程 (km)	航道级别
47001	西江水道	古劳	百顷头	48	I
47002	西江水道 (北街水道)	潮莲头	外海大桥	11	I
47003	虎跳门水道	百顷头	虎跳门口	46	I
47004	崖门水道&崖门水道出海航道	熊海口	崖门口	36	I
47005	磨刀门水道	百顷头	灯笼沙尾	44	III
47006	石板沙水道	板沙口	竹洲头	11	III
47007	石板沙水道 (汊河)	汊河口	大聚沙尾	1	III
47008	石板沙水道 (东河)	大聚沙头	石板沙尾	7	III
47009	劳龙虎水道 (虎坑水道)	三牙口	虎坑口	12	III
47010	劳龙虎水道 (八宝水道)	水井角	三包围	9	III

编号	干线名称	起点	迄点	航道里程 (km)	航道级别
47011	劳龙虎水道 (劳劳溪水道)	狗尾	横坑西口	12	III
47012	劳龙虎水道 (龙泉海水道)	码头	三角围	3	III
47013	潭江水道	三埠	新会港 (双水)	52	III
47014	潭江水道 (南坦水道)	南坦岛洲头	南坦岛洲尾	9	III
47015	潭江水道	新会港 (双水)	熊海口	6	III
47016	江门水道 (下段)	烂大船	熊海口	8	III
47017	陈冲水道	陈冲口	横海口	11	III
47018	甘竹岛左槽	岛头	岛尾	2	IV
47019	睦洲水道	文昌沙	睦洲口	21	V
47020	新昌水 (台城河)	五龙桥	新昌尾	18	V
47021	锦江河 (潭江上中游)	岑洞	三埠	128	V

(七) 4a 类声环境功能区划分结果 (城市轨道交通)

表 14 4a 类声环境功能区划分城市轨道交通一览表

编号	干线名称	起点名称	终点名称	江门段长度 (km)
48001	广珠城际	广州南站	江门站 (新会站)	18.4
48002	广佛江珠城际 (规划)	芳村站	珠海机场站	50.0
48003	鹤台铁路 (兼城际) (规划)	江门北站	广海港	101.0
48004	江恩城际 (规划)	江门站 (新会站)	恩平站	91.6
48005	江恩城际台山支线 (在建)	开平站	斗山站	69.0
48006	珠斗城际 (规划)	斗山站	珠海站	26.7
48007	银洲湖城际 (远景)	江门站 (新会站)	崖南站	41.8

(八) 4b 类声环境功能区划分结果 (铁路干线)

表 15 4a 类声环境功能区划分铁路干线一览表

编号	干线名称	起点名称	终点名称	江门段长度 (km)
49001	广珠铁路	广州站	高栏港	80.3
49002	深茂铁路 (江茂段)	江门站 (新会站)	湛江西站	126.8
49003	南沙疏港铁路 (规划)	南沙港站	鹤山南站	13.3
49004	江肇铁路	珠海站	肇庆东站	59.7
49005	鹤台铁路 (兼城际) (规划)	江门北站	广海港	101.0

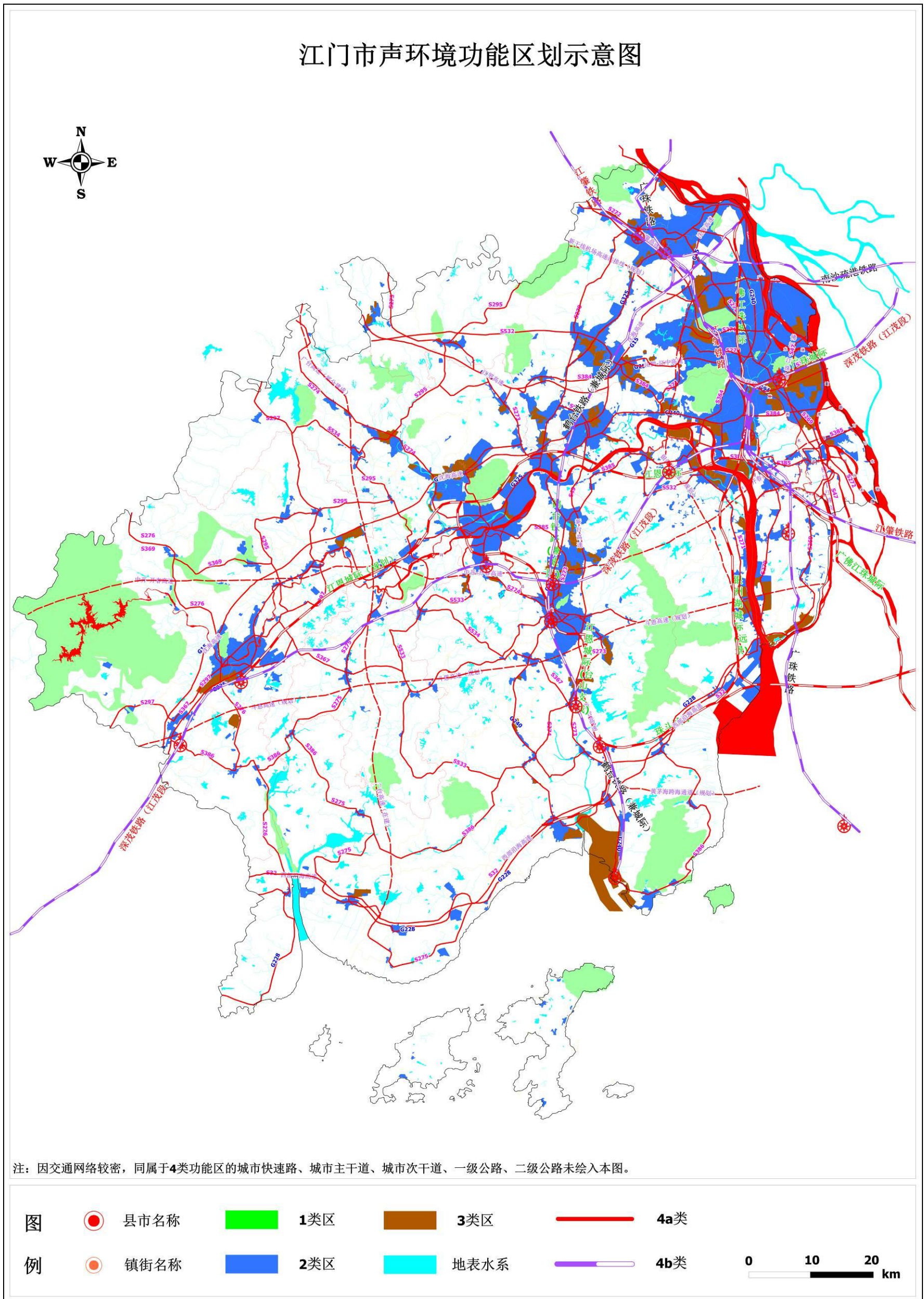
十. 划分图

划分成果图件详见附图。

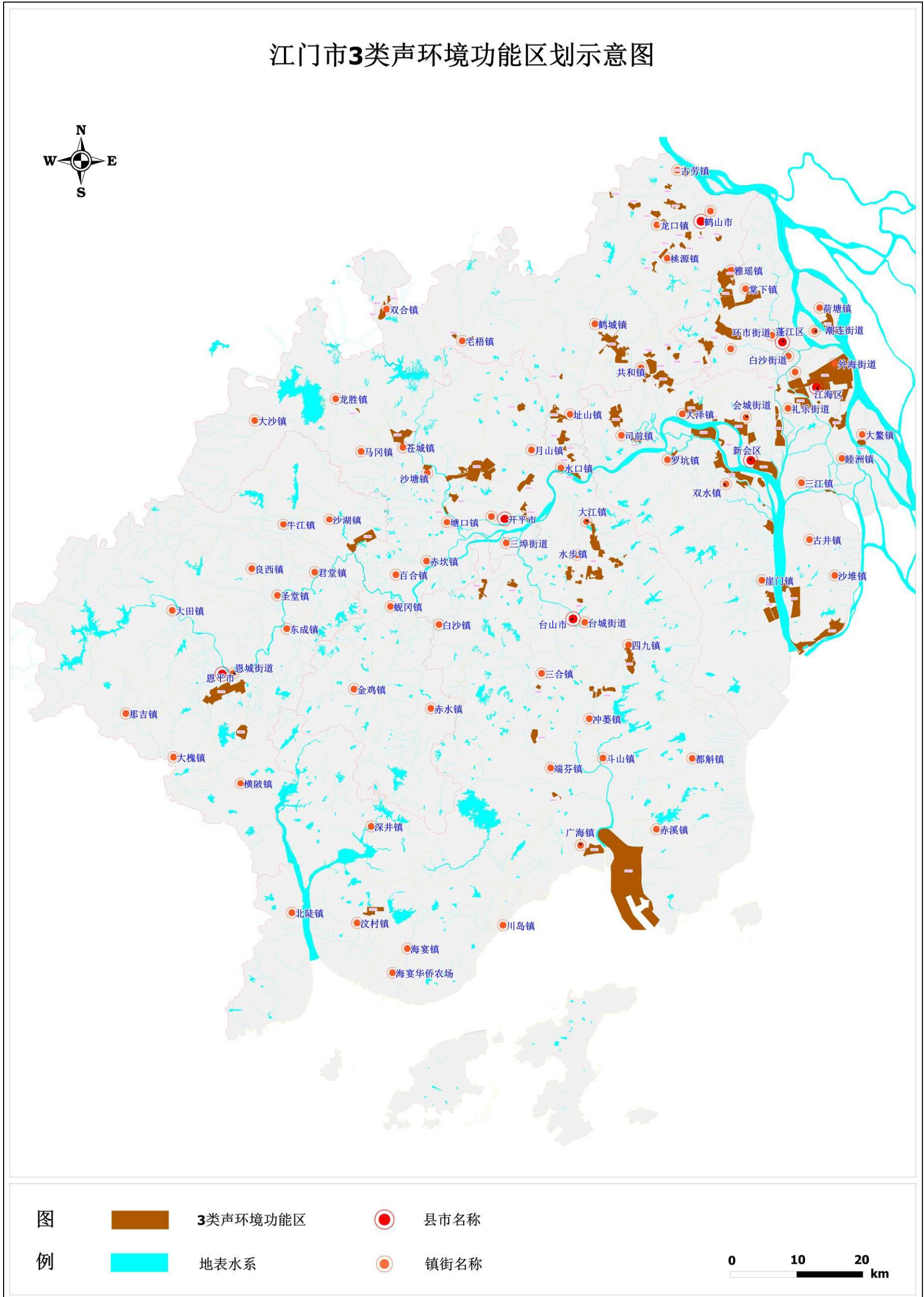
十一. 其他

- (一) 本区划自公布之日起实施。
- (二) 本区划由江门市生态环境局负责解释。

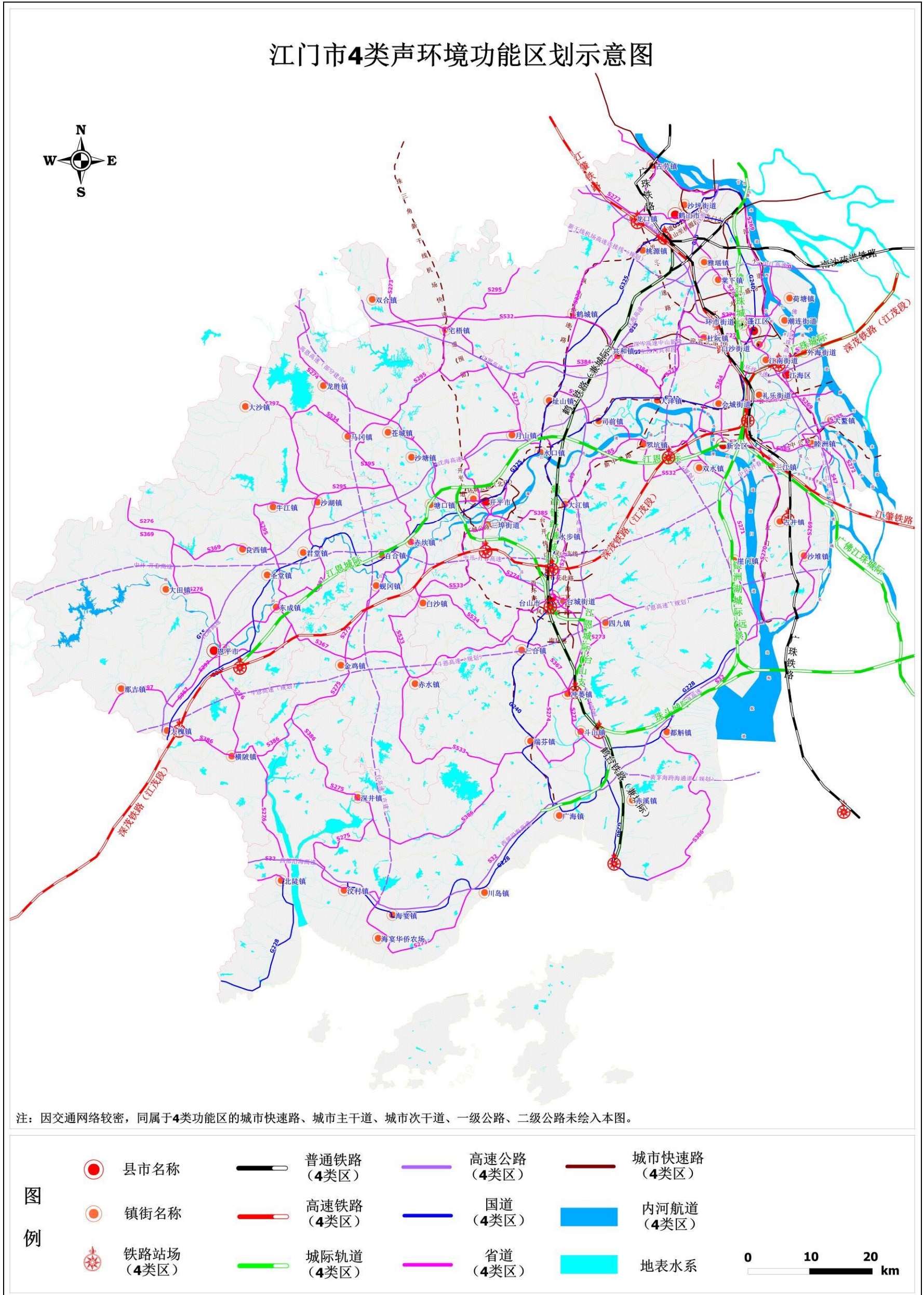
附图 1：江门市声环境功能区划示意图



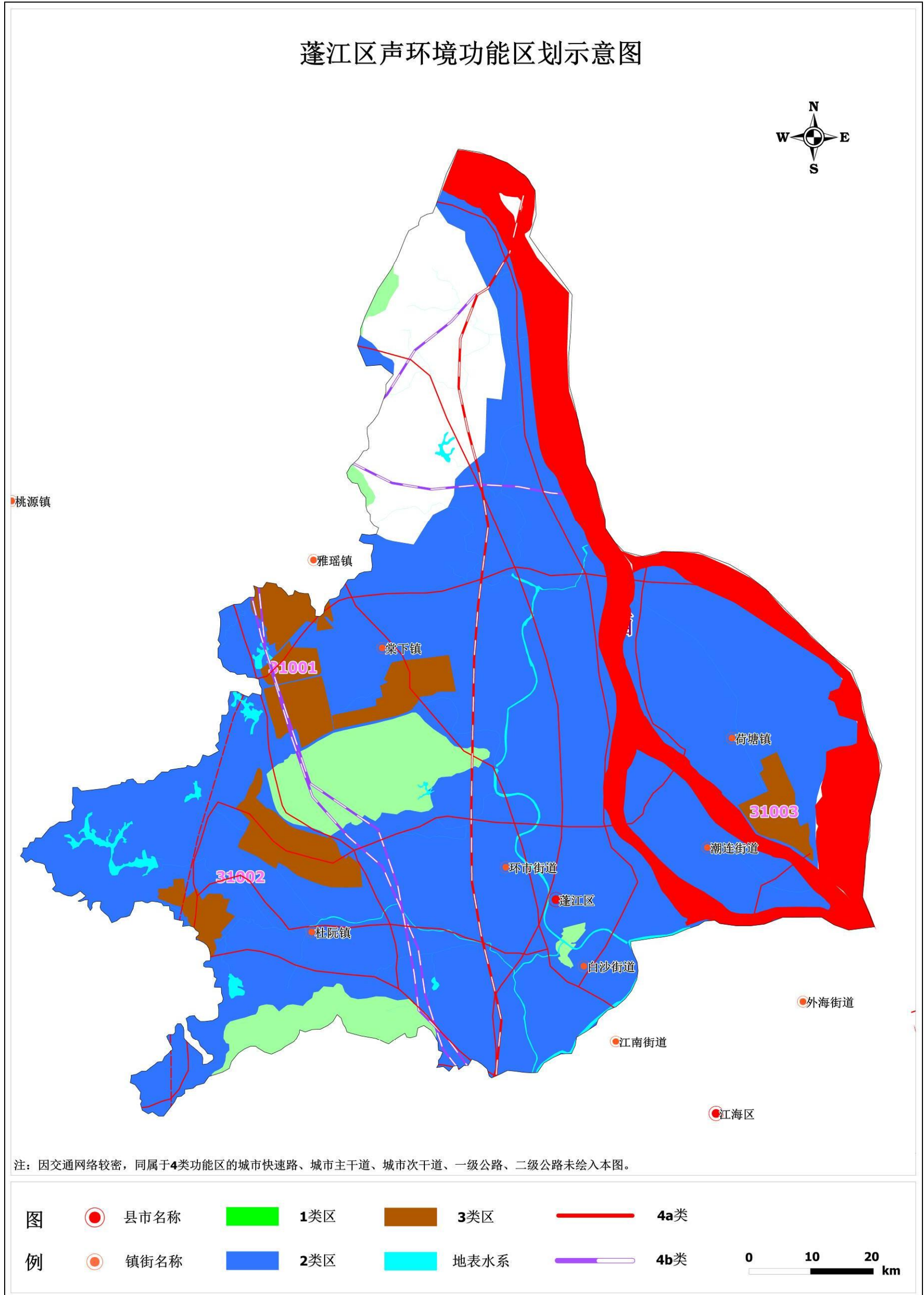
附图 3：江门市 3 类声环境功能区划示意图



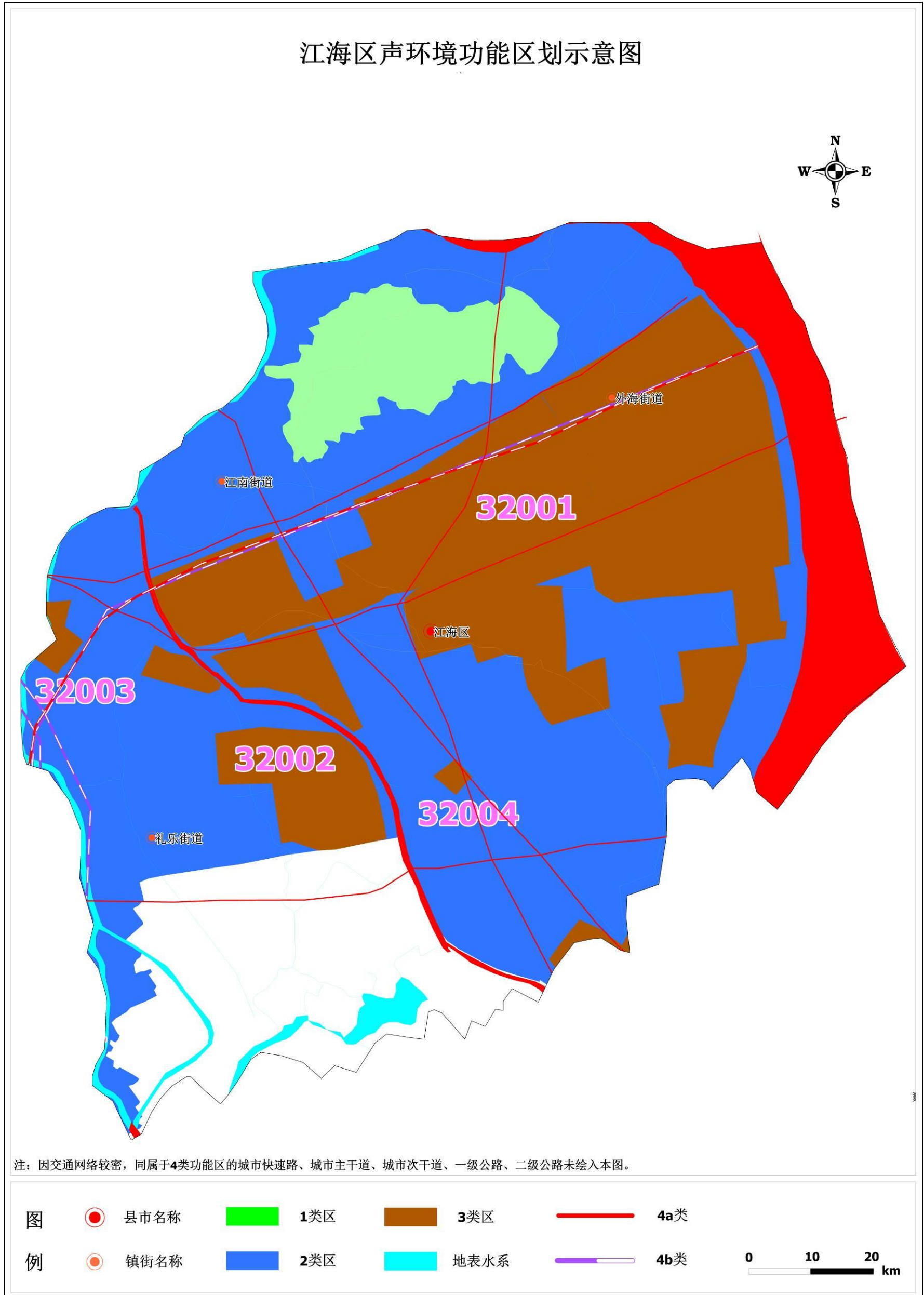
附图 4：江门市 4 类声环境功能区划示意图



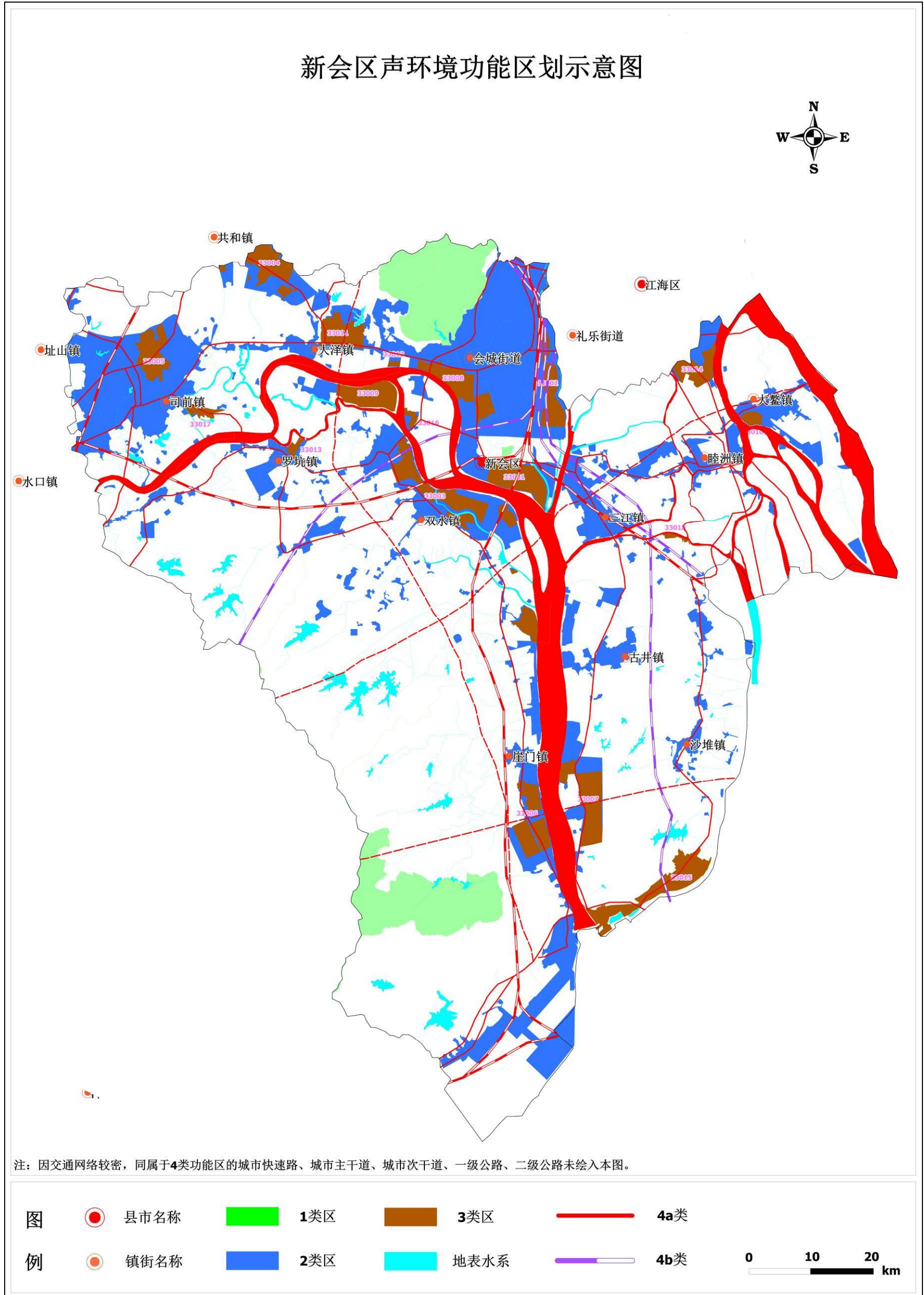
附图 5：蓬江区声环境功能区划示意图



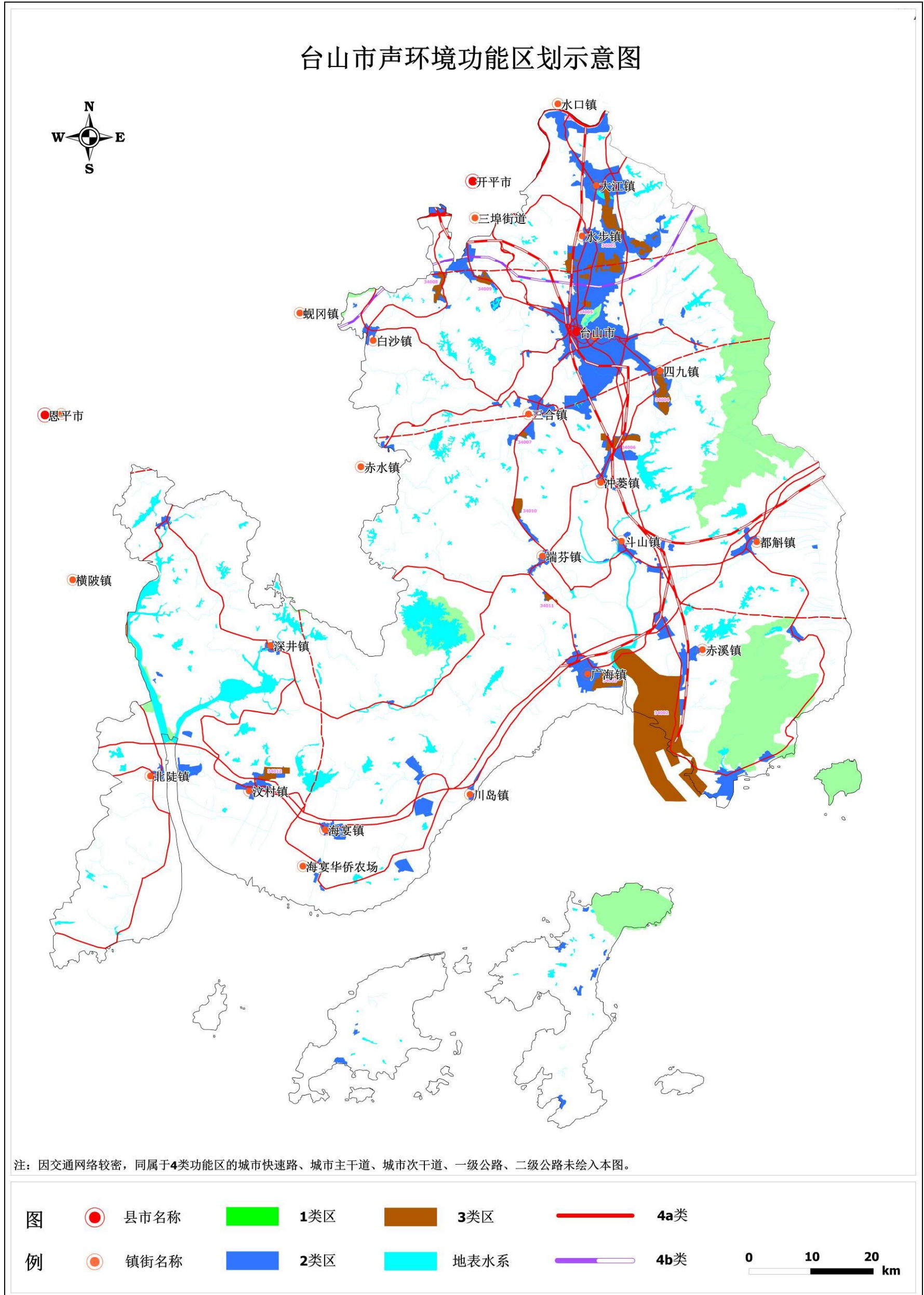
附图 6：江海区声环境功能区划示意图



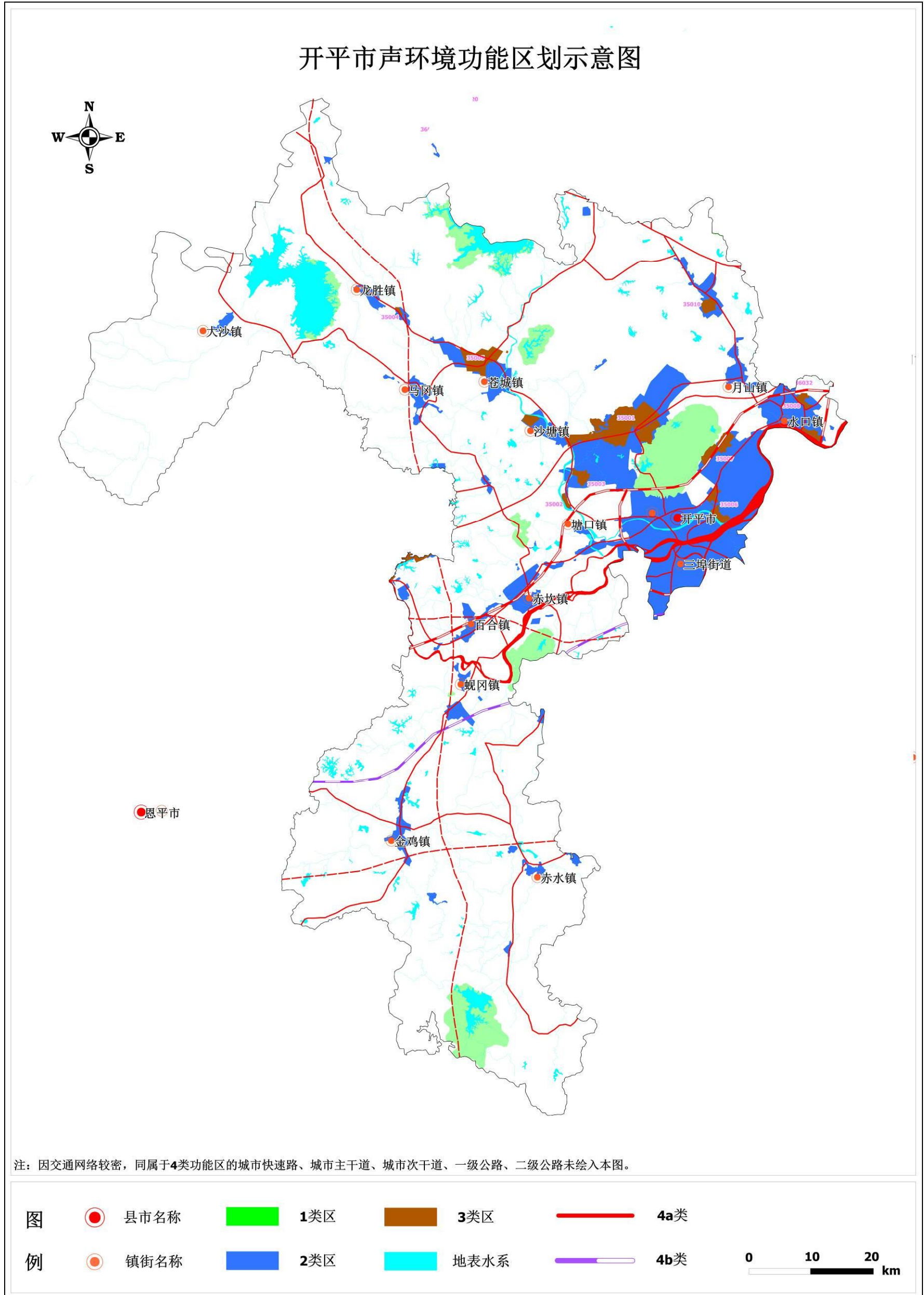
附图 7：新会区声环境功能区划示意图



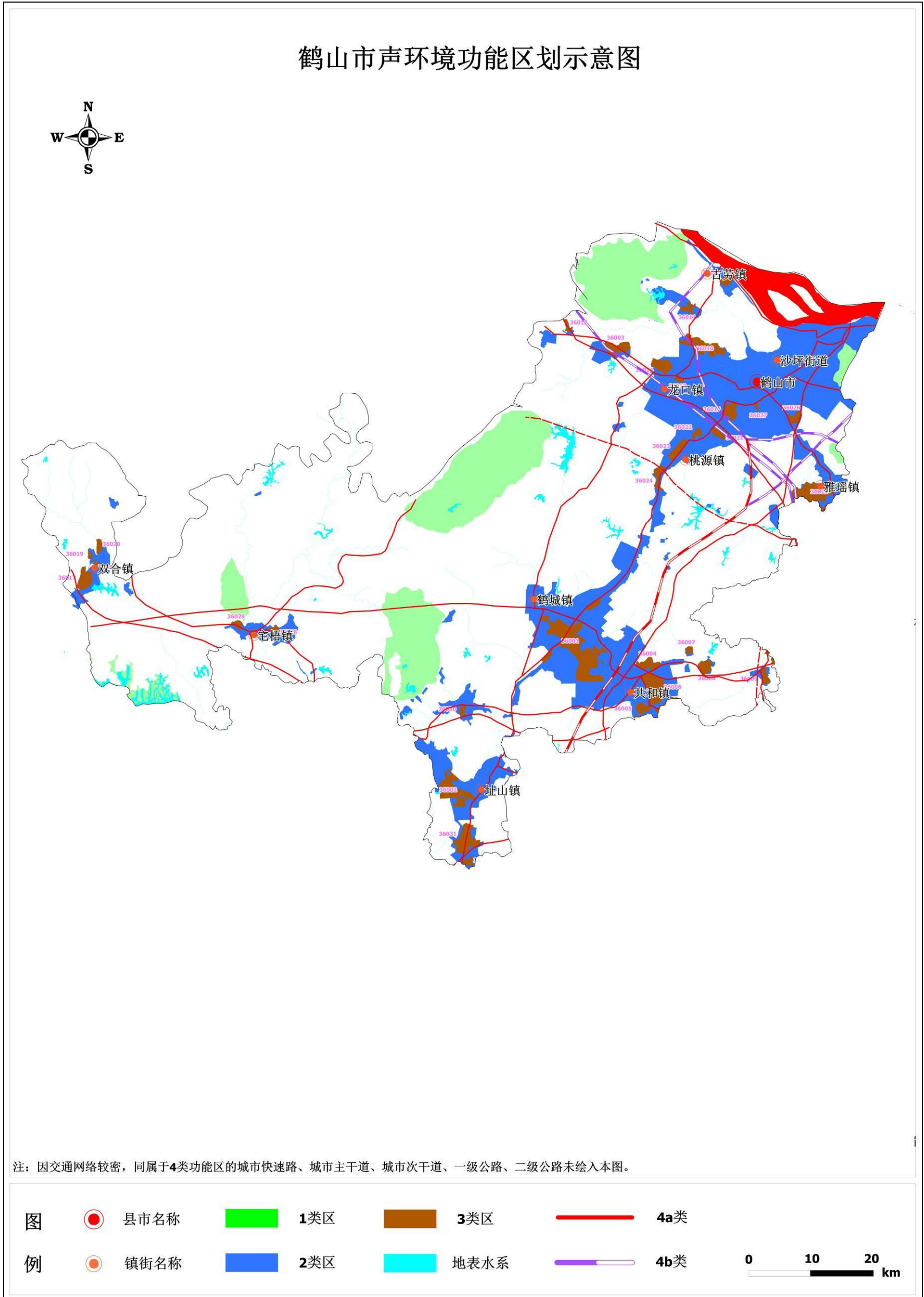
附图 8：台山市声环境功能区划示意图



附图 9：开平市声环境功能区划示意图



附图 10：鹤山市声环境功能区划示意图



附图 11：恩平市声环境功能区划示意图

